

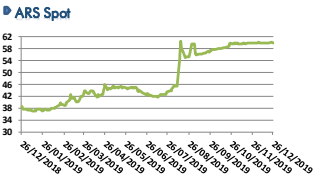
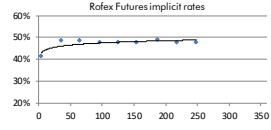
Rates table with columns: Instrumento, TNA, values for Call 1d, Call 7d, Caución 7d, Caución 30d.

Table with columns: Instrumento, TNA, values for BADLAR Priv. (>\$1mm), TM20 Priv. (>\$20mm), TFM - Leliq 7D.

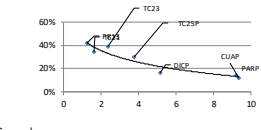
*TNA ponderada

BCRAA3500 USD table with columns: Days, Change, Annualized, values for 9d, 30d, 62d, 91d, 183d, 365d.

Rofex - ARS/USD Futures table with columns: Futures, Maturity, Days, USD, Rates, -d1, Ch, Op.I, values for SPOT, DLR122019, DLR012020, etc.

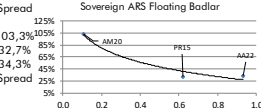


Bonds table with columns: Bond, Code, Amt.Out., Coupon, Price, YTM, MD, Maturity, values for Sovereign Bond Inflation Indexed, Gatlillo \$ 03-20, Boncer 20, etc.



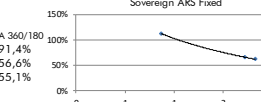
Spread 119,4%

Sovereign ARS Floating Bond table with columns: Bond, Code, Amt.Out., Coupon, Price, YTM, MD, Maturity, values for Bonar 20, Boncer 20, etc.



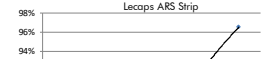
Spread 103,3%

Sovereign Dual ARS Fixed Dollar - Linked table with columns: Bond, Code, Amt.Out., Coupon, Price, YTM, MD, Maturity, values for Bonas Dual Feb-20, etc.



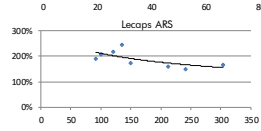
Spread 91,4%

Lecaps ARS Strips table with columns: Days, Amt.Out., Price, TNA, Maturity, values for S26FO, S11MO.



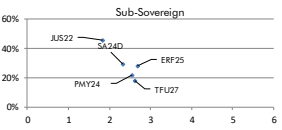
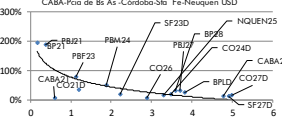
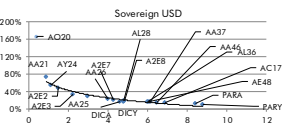
Spread 91,4%

Lecaps ARS table with columns: Days, Amt.Out., Coupon, Price, TIR, MD, Maturity, values for S3059, S11O9, etc.

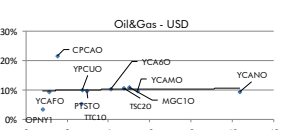
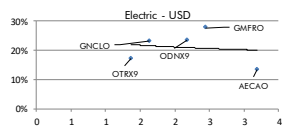
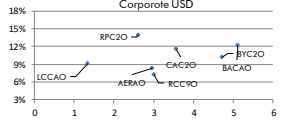


Bonds table with columns: Bond, Code, Amt.Out., Coupon, Price, YTM, MD, Maturity, values for Bonar 20, Bonos Int. 21 NYL, etc.

Sub-Sovereign USD table with columns: Code, Amt.Out., Coupon, Price, YTM, MD, Maturity, values for Bs. As. 21 NYL, CABA 21 NYL, etc.



Corporate USD table with columns: Code, Amt.Out., Coupon, Price, YTM, MD, Maturity, values for Pan Am 2021, BHCYO 2020, etc.



El presente documento ha sido realizado por Argenfunds S.A. con fines estrictamente informativos. No debe ser tomado como una invitación a suscribir cutupartes ni como una oferta de compra o venta de valores. El documento se ha realizado con fuentes de información consideradas confiables, pero la empresa no puede garantizar la exactitud de las mismas. Los fondos comunes de inversión están sometidos a variaciones en los precios de los activos que pueden afectar su rendimiento. Los rendimientos pasados de los fondos comunes de inversión no garantizan el desempeño futuro de los mismos. Las inversiones en cutupartes del Fondo no constituyen depósitos en Banco Macro S.A. a los fines de la Ley de Entidades Financieras ni cuentan con ninguna de las garantías que tales depósitos a la vista o a plazo puedan gozar de acuerdo con la legislación y reglamentación aplicables en materia de depósitos en entidades financieras. Asimismo, Banco Macro S.A. se encuentra impedida por normas del Banco Central de la República Argentina de asumir, tácita o expresamente, compromiso alguno en cuanto al mantenimiento, en cualquier momento, del valor del capital invertido, al rendimiento, al valor del rescate de la cuota partes o al otorgamiento de liquidez a tal fin. Gráficos de Elaboración propia. Fuentes Rofex CAFCY y Bolsar